

燈 具 實 物 照 片



Light Output Ratio:	84.6%	
Luminaire Power:	42.56 W	
SHR Nominal:	0.00	Calculated using the TM5
SHR Maximum:	0.25	fine grid method.

C角度范围: 0度 - 360度
 C角度间隔: 30.0度
 测试速度: 快速
 环境温度: 25.3℃
 测试人员: zoe
 测试日期: 2024-3-20

Y角度范围: 0度 - 180度
 Y角度间隔: 1.0度
 测试系统: 远方(EVERFINE)GO-SPEX500_V1系统 V2.00.461
 环境湿度: 65.0%
 测试距离: 3.160米 [K=1.0000]
 备注: LAMP:BXRE-30H2000-C-83 Ra:95
 LENS:PM-0139 12R
 DRIVER:ECXe 1050.646 1050mA
 30minutes warm-up

灯具配光曲线及特征面照片

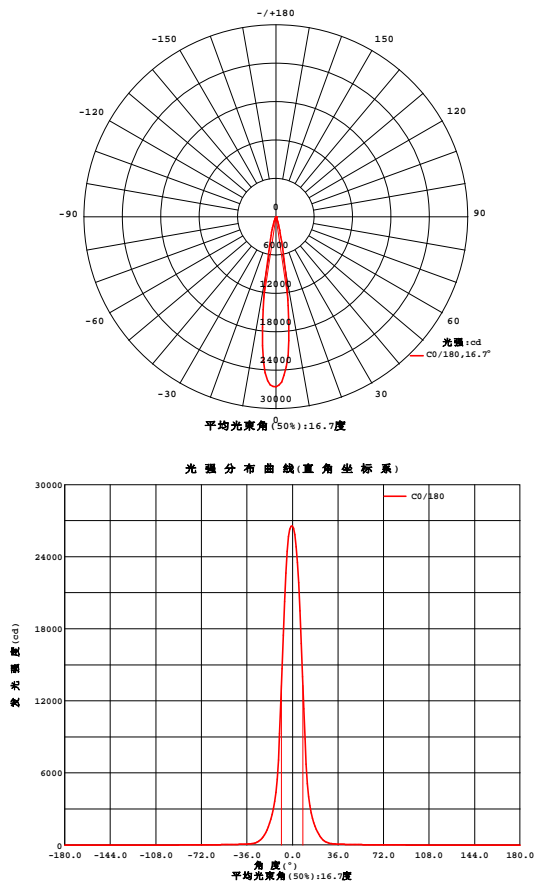


Fig. C0/C180

C角度范围: 0度 - 360度
C角度间隔: 30.0度
测试速度: 快速
环境温度: 25.3℃
测试人员: zoe
测试日期: 2024-3-20

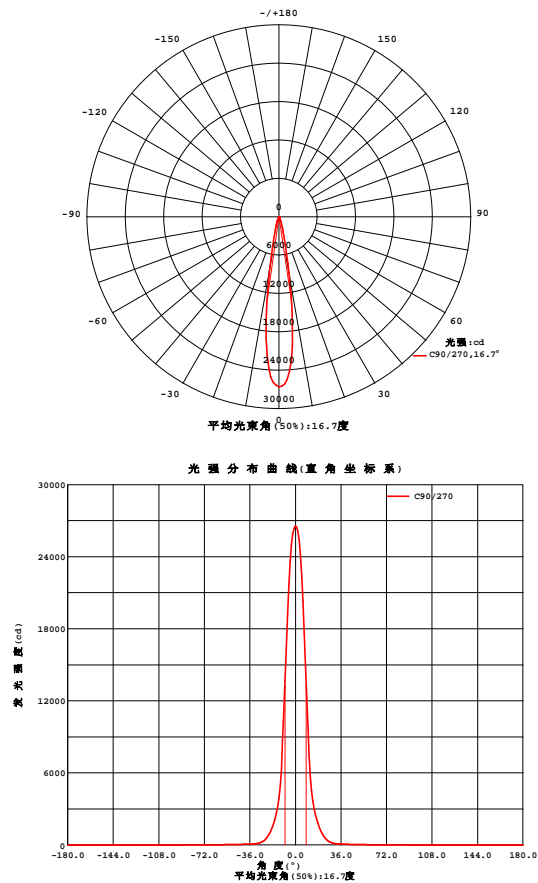


Fig. C90/C270

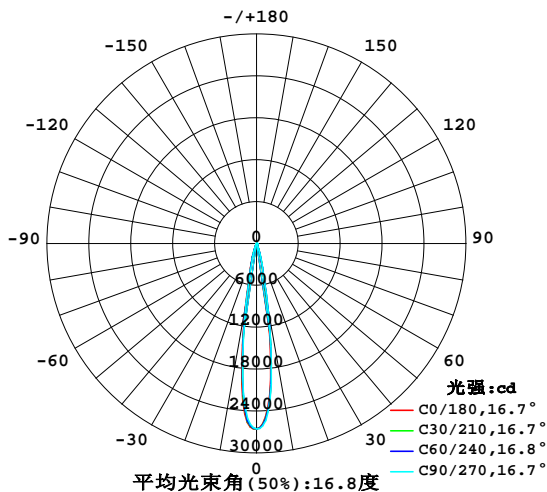
Y角度范围: 0度 - 180度
Y角度间隔: 1.0度
测试系统: 远方(EVERFINE)GO-SPEX500_V1系统 V2.00.461
环境湿度: 65.0%
测试距离: 3.160米 [K=1.0000]
备注: LAMP: BXRE-30H2000-C-83 Ra: 95
LENS: PM-0139 12R
DRIVER: ECXe 1050.646 1050mA
30minutes warm-up

室内灯具光度数据

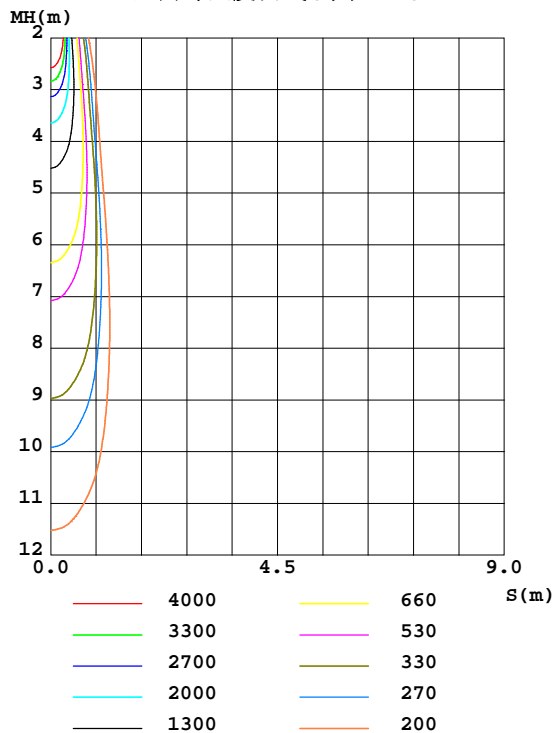
实测参数: U:220.13V I:0.1973A P:42.559W PF:0.9775 Freq:49.99Hz 实检光通: 3424.12x1 lm		
灯具名称: 2319.222-UA	灯具类型:	灯具重量:
灯具规格: 3000K	外型尺寸:	测试编号: 2403200211
制造厂商: RISE	发光口面: 0.005941665m ²	遮光角:

光源数据		光度数据				光效: 68.08 lm/W
型号	Brideglux	峰值光强(cd)	26557	S/MH(C0/180)	0.28	
标称功率(W)	42	灯具效率(%)	84.6	S/MH(C90/270)	0.27	
额定电源电压(V)	220	总光通量(lm)	2897.4	UP,DN(C0-180)	0.0,43.3	
额定光通量(lm)	3424.12	CIE分类	直接	UP,DN(C180-360)	0.0,41.3	
灯具内光源数(只)	1	上射光通比(%)	0.0	CIBSE SHR NOM	0.00	
实测电源电压(V)	220	下射光通比(%)	84.6	CIBSE SHR MAX	0.25	

室内灯具配光曲线



空间等照度曲线(单位:lx)



C角度范围: 0度 - 360度
C角度间隔: 30.0度
测试速度: 快速
环境温度: 25.3℃
测试人员: zoe
测试日期: 2024-3-20

Y角度范围: 0度 - 180度
Y角度间隔: 1.0度
测试系统: 远方(EVERFINE)GO-SPEX500_V1系统 V2.00.461
环境湿度: 65.0%
测试距离: 3.160米 [K=1.0000]
备注: LAMP:BXRE-30H2000-C-83 Ra:95
LENS:PM-0139 12R
DRIVER:ECXe 1050.646 1050mA
30minutes warm-up

灯具环带光通量

环带光通量：

	C0	C45	C90	C135	C180	C225	C270	C315	γ(°)	Φ环	Φ总	%lum,lamp
10	882.5	946.8	969.9	964.6	928.7	886.9	870.9	866.5	0- 10	1659	1659	57.3,48.5
20	106.7	116.2	122.3	128.4	124.3	116.3	103.9	102.6	10- 20	902.0	2561	88.4,74.8
30	13.08	14.15	14.80	15.62	15.35	14.15	12.57	12.60	20- 30	207.9	2769	95.6,80.9
40	5.535	5.727	5.878	5.974	6.007	5.870	5.615	5.522	30- 40	53.02	2822	97.4,82.4
50	3.716	3.775	3.850	3.930	3.916	3.894	3.728	3.662	40- 50	36.42	2859	98.7,83.5
60	1.912	1.930	2.008	2.081	2.058	2.030	1.931	1.904	50- 60	25.77	2884	99.5,84.2
70	0.2463	0.2334	0.2808	0.3450	0.3455	0.2630	0.2288	0.2367	60- 70	11.76	2896	100,84.6
80	0.0142	0.0106	0.0157	0.0136	0.0174	0.0135	0.0118	0.0081	70- 80	1.263	2897	100,84.6
90	0	0	0	0	0	0	0	0	80- 90	0.0946	2897	100,84.6
100	0	0	0	0	0	0	0	0	90-100	0	2897	100,84.6
110	0	0	0	0	0	0	0	0	100-110	0	2897	100,84.6
120	0	0	0	0	0	0	0	0	110-120	0	2897	100,84.6
130	0	0	0	0	0	0	0	0	120-130	0	2897	100,84.6
140	0	0	0	0	0	0	0	0	130-140	0	2897	100,84.6
150	0	0	0	0	0	0	0	0	140-150	0	2897	100,84.6
160	0	0	0	0	0	0	0	0	150-160	0	2897	100,84.6
170	0	0	0	0	0	0	0	0	160-170	0	2897	100,84.6
180	0	0	0	0	0	0	0	0	170-180	0	2897	100,84.6
单位:°	光强:×10cd									单位:lm		

C角度范围: 0度 - 360度
 C角度间隔: 30.0度
 测试速度: 快速
 环境温度: 25.3℃
 测试人员: zoe
 测试日期: 2024-3-20

γ角度范围: 0度 - 180度
 γ角度间隔: 1.0度
 测试系统: 远方(EVERFINE)GO-SPEX500_V1 系统 V2.00.461
 环境湿度: 65.0%
 测试距离: 3.160米 [K=1.0000]
 备注: LAMP:BXRE-30H2000-C-83 Ra:95
 LENS:PM-0139 12R
 DRIVER:ECXe 1050.646 1050mA
 30minutes warm-up

灯具亮度限制曲线

实测参数: U:220.13V I:0.1973A P:42.559W PF:0.9775 Freq:49.99Hz
实检光通: 3424.12x1 lm

灯具名称: 2319.222-UA

灯具类型:

灯具重量:

灯具规格: 3000K

外型尺寸:

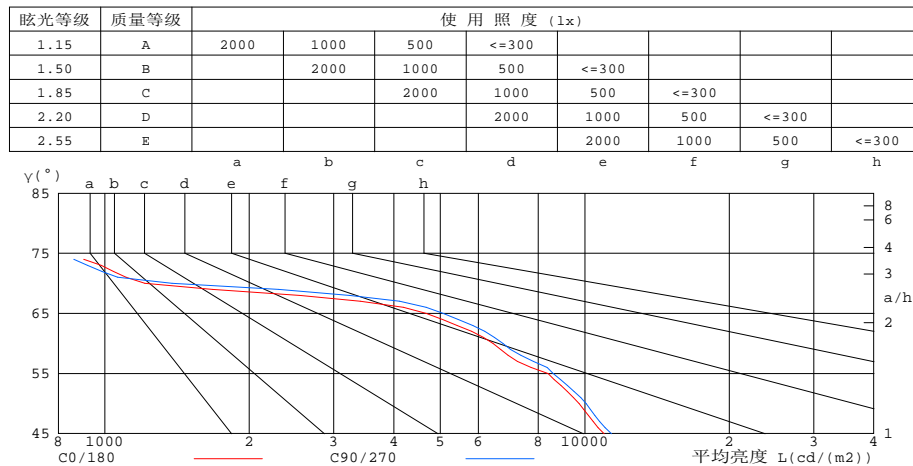
测试编号: 2403200211

制造厂商: RISE

发光口面: 0.005941665m²

遮光角:

有光侧边灯具的亮度限制曲线



平均亮度值 cd/(m2)		
γ(°)	C0/180	C90/270
85	223	214
80	138	152
75	793	767
70	1212	1381
65	4671	5066
60	6438	6756
55	8384	8601
50	9732	10075
45	10974	11360

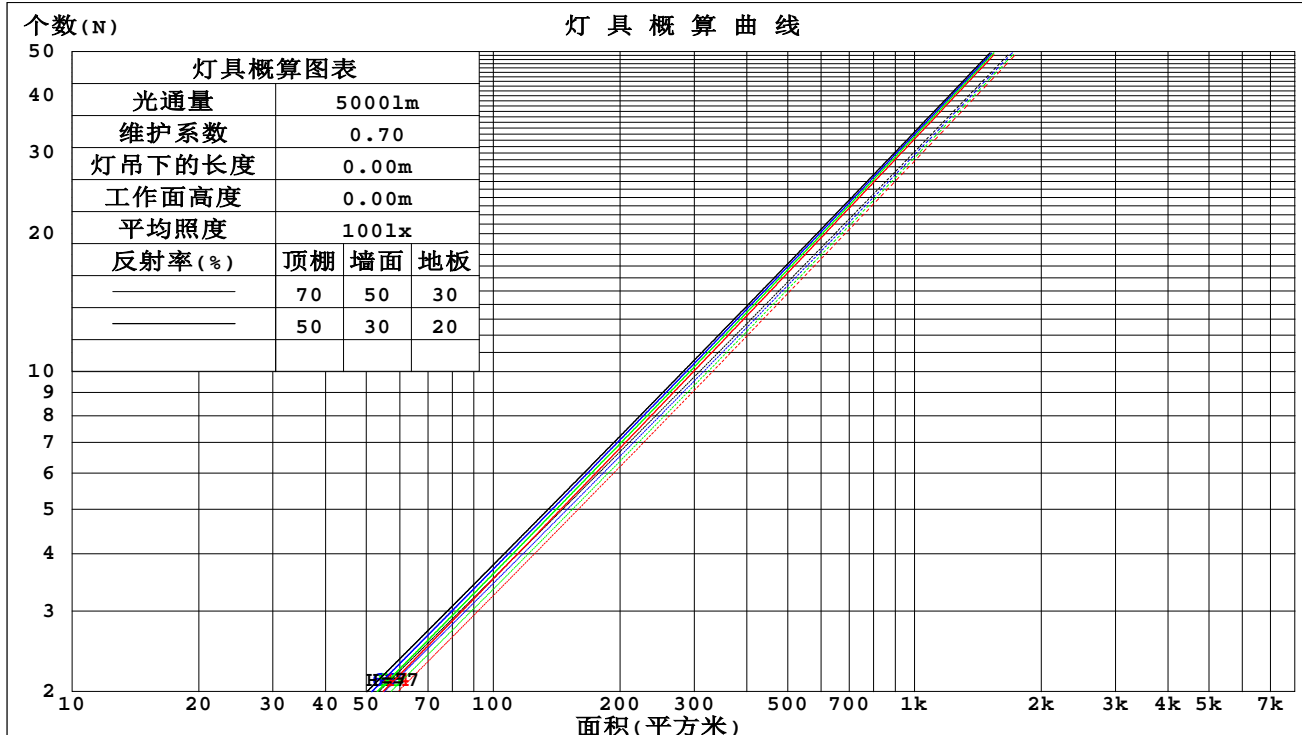
c角度范围: 0度 - 360度
c角度间隔: 30.0度
测试速度: 快速
环境温度: 25.3℃
测试人员: zoe
测试日期: 2024-3-20

γ角度范围: 0度 - 180度
γ角度间隔: 1.0度
测试系统: 远方(EVERFINE)GO-SPEX500_V1系统 V2.00.461
环境湿度: 65.0%
测试距离: 3.160米 [K=1.0000]
备注: LAMP: BXRE-30H2000-C-83 Ra: 95
LENS: PM-0139 12R
DRIVER: ECXe 1050.646 1050mA
30minutes warm-up

工作面利用系数和灯具概算曲线

实测参数: U:220.13V I:0.1973A P:42.559W PF:0.9775 Freq:49.99Hz 实检光通: 3424.12x1 lm					
灯具名称: 2319.222-UA		灯具类型:		灯具重量:	
灯具规格: 3000K		外型尺寸:		测试编号: 2403200211	
制造厂商: RISE		发光口面: 0.005941665m ²		遮光角:	

顶棚	80%			70%			50%			30%			10%			0
墙面	50%	30%	10%	50%	30%	10%	50%	30%	10%	50%	30%	10%	50%	30%	10%	0
地板	20%			20%			20%			20%			20%			0
室空间比	工 作 面 利 用 系 数															
0.0	1.01	1.01	1.01	.98	.98	.98	.94	.94	.94	.90	.90	.90	.86	.86	.86	.85
1.0	.96	.95	.93	.94	.93	.92	.91	.90	.89	.88	.87	.86	.85	.85	.84	.83
2.0	.92	.90	.88	.91	.89	.87	.88	.87	.85	.86	.85	.84	.84	.83	.82	.81
3.0	.89	.86	.84	.88	.86	.84	.86	.84	.82	.84	.82	.81	.82	.81	.80	.79
4.0	.86	.83	.81	.85	.83	.81	.84	.82	.80	.82	.80	.79	.81	.79	.78	.77
5.0	.84	.81	.79	.83	.80	.78	.82	.80	.78	.81	.79	.77	.80	.78	.77	.76
6.0	.82	.79	.77	.81	.78	.76	.80	.78	.76	.79	.77	.76	.78	.77	.75	.74
7.0	.80	.77	.75	.80	.77	.75	.79	.76	.74	.78	.76	.74	.77	.75	.74	.73
8.0	.78	.75	.73	.78	.75	.73	.77	.75	.73	.77	.74	.73	.76	.74	.72	.72
9.0	.77	.74	.72	.76	.74	.72	.76	.73	.72	.75	.73	.72	.75	.73	.71	.71
10.0	.75	.73	.71	.75	.72	.71	.75	.72	.71	.74	.72	.70	.74	.72	.70	.70



c角度范围: 0度 - 360度
c角度间隔: 30.0度
测试速度: 快速
环境温度: 25.3℃
测试人员: zoe
测试日期: 2024-3-20

γ角度范围: 0度 - 180度
γ角度间隔: 1.0度
测试系统: 远方(EVERFINE)GO-SPEX500_V1系统 V2.00.461
环境湿度: 65.0%
测试距离: 3.160米 [K=1.0000]
备注: LAMP:BXRE-30H2000-C-83 Ra:95
LENS:PM-0139 12R
DRIVER:ECXe 1050.646 1050mA
30minutes warm-up

墙面和天花板利用系数

实测参数: U:220.13V I:0.1973A P:42.559W PF:0.9775 Freq:49.99Hz 实检光通: 3424.12x1 lm		
灯具名称: 2319.222-UA	灯具类型:	灯具重量:
灯具规格: 3000K	外型尺寸:	测试编号: 2403200211
制造厂商: RISE	发光口面: 0.005941665m ²	遮光角:

顶棚	80%			70%			50%			30%			10%			0
墙面	50%	30%	10%	50%	30%	10%	50%	30%	10%	50%	30%	10%	50%	30%	10%	0
地板	20%			20%			20%			20%			20%			0
室空间比	墙 壁 面 利 用 系 数															
0.0																
1.0	.104	.059	.019	.099	.056	.018	.088	.051	.016	.079	.045	.015	.070	.040	.013	
2.0	.095	.052	.016	.091	.050	.015	.082	.046	.014	.075	.042	.013	.067	.038	.012	
3.0	.088	.047	.014	.084	.045	.014	.077	.042	.013	.071	.039	.012	.065	.036	.011	
4.0	.081	.042	.012	.078	.041	.012	.072	.038	.011	.067	.036	.011	.062	.034	.010	
5.0	.076	.039	.011	.073	.038	.011	.068	.036	.010	.064	.034	.010	.059	.032	.010	
6.0	.071	.036	.010	.069	.035	.010	.065	.033	.010	.061	.032	.009	.057	.030	.009	
7.0	.067	.033	.009	.065	.032	.009	.061	.031	.009	.058	.030	.009	.055	.028	.008	
8.0	.063	.031	.009	.062	.030	.009	.058	.029	.008	.055	.028	.008	.053	.027	.008	
9.0	.060	.029	.008	.058	.028	.008	.056	.028	.008	.053	.027	.008	.051	.026	.007	
10.0	.057	.027	.008	.056	.027	.008	.053	.026	.007	.051	.025	.007	.049	.025	.007	

顶棚	80%			70%			50%			30%			10%			0
墙面	50%	30%	10%	50%	30%	10%	50%	30%	10%	50%	30%	10%	50%	30%	10%	0
地板	20%			20%			20%			20%			20%			0
室空间比	天花板利用系数															
0.0	.161	.161	.161	.138	.138	.138	.094	.094	.094	.054	.054	.054	.017	.017	.017	
1.0	.142	.134	.126	.121	.115	.109	.083	.079	.075	.048	.046	.044	.015	.015	.014	
2.0	.126	.112	.101	.108	.097	.088	.074	.067	.061	.042	.039	.036	.014	.013	.012	
3.0	.112	.096	.083	.096	.083	.072	.066	.057	.050	.038	.034	.030	.012	.011	.010	
4.0	.101	.083	.069	.087	.071	.060	.060	.050	.042	.034	.029	.025	.011	.009	.008	
5.0	.091	.072	.058	.078	.062	.050	.054	.043	.035	.031	.026	.021	.010	.008	.007	
6.0	.083	.063	.049	.072	.055	.043	.049	.038	.030	.029	.023	.018	.009	.007	.006	
7.0	.076	.056	.042	.066	.049	.037	.045	.034	.026	.026	.020	.015	.009	.007	.005	
8.0	.070	.050	.036	.061	.044	.032	.042	.031	.022	.024	.018	.013	.008	.006	.004	
9.0	.065	.045	.032	.056	.039	.028	.039	.028	.020	.023	.016	.012	.007	.005	.004	
10.0	.061	.041	.028	.052	.036	.024	.036	.025	.017	.021	.015	.010	.007	.005	.003	

C角度范围: 0度 - 360度
C角度间隔: 30.0度
测试速度: 快速
环境温度: 25.3℃
测试人员: zoe
测试日期: 2024-3-20

γ角度范围: 0度 - 180度
γ角度间隔: 1.0度
测试系统: 远方(EVERFINE)GO-SPEX500_V1系统 V2.00.461
环境湿度: 65.0%
测试距离: 3.160米 [K=1.0000]
备注: LAMP:BXRE-30H2000-C-83 Ra:95
LENS:PM-0139 12R
DRIVER:ECXe 1050.646 1050mA
30minutes warm-up

UGR(Unified Glare Rating)数据表

实测参数：U:220.13V I:0.1973A P:42.559W PF:0.9775 Freq:49.99Hz 实检光通：3424.12x1 lm												
灯具名称：2319.222-UA					灯具类型：			灯具重量：				
灯具规格：3000K					外型尺寸：			测试编号：2403200211				
制造厂商：RISE					发光口面：0.005941665m2			遮光角：				
反射比：	天花板	0.7	0.7	0.5	0.5	0.3	0.7	0.7	0.5	0.5	0.3	
	墙面	0.5	0.3	0.5	0.3	0.3	0.5	0.3	0.5	0.3	0.3	
	工作面	0.2	0.2	0.2	0.2	0.2	0.2	0.2	0.2	0.2	0.2	
房间尺寸		横向(Viewed crosswise)					纵向(Viewed endwise)					
x = 2H y = 2H	2H	6.2	6.7	6.4	6.9	7.0	6.3	6.9	6.5	7.0	7.2	
	3H	6.4	6.9	6.6	7.1	7.2	6.5	7.0	6.8	7.2	7.4	
	4H	6.3	6.8	6.6	7.0	7.2	6.5	7.0	6.7	7.2	7.4	
	6H	6.2	6.7	6.5	6.9	7.2	6.4	6.9	6.7	7.1	7.3	
	8H	6.2	6.6	6.5	6.9	7.1	6.3	6.8	6.6	7.0	7.3	
	12H	6.1	6.6	6.4	6.8	7.1	6.3	6.7	6.6	7.0	7.3	
	4H	2H	6.4	6.9	6.7	7.1	7.3	6.5	7.0	6.8	7.2	7.4
	3H	6.6	7.0	6.9	7.3	7.5	6.7	7.1	7.0	7.4	7.7	
	4H	6.5	6.9	6.8	7.2	7.5	6.6	7.0	7.0	7.3	7.6	
	6H	6.4	6.8	6.8	7.1	7.4	6.5	6.9	6.9	7.2	7.5	
	8H	6.3	6.7	6.7	7.0	7.4	6.5	6.8	6.9	7.2	7.5	
	12H	6.3	6.6	6.7	7.0	7.3	6.4	6.7	6.8	7.1	7.5	
8H	4H	6.3	6.7	6.7	7.0	7.4	6.5	6.8	6.9	7.2	7.5	
6H	6.2	6.5	6.7	6.9	7.3	6.4	6.6	6.8	7.0	7.4		
8H	6.2	6.4	6.6	6.8	7.3	6.3	6.6	6.7	7.0	7.4		
12H	6.1	6.3	6.6	6.8	7.2	6.2	6.5	6.7	6.9	7.4		
12H	4H	6.3	6.6	6.7	7.0	7.4	6.4	6.7	6.8	7.1	7.5	
6H	6.2	6.4	6.6	6.8	7.3	6.3	6.6	6.7	7.0	7.4		
8H	6.1	6.3	6.6	6.8	7.2	6.2	6.5	6.7	6.9	7.4		
不同间隔布灯时,观察者位置引起的UGR变化(CIE Pub.117):												
S = 1.0H		+ 0.9 / - 1.4					+ 0.8 / - 1.1					
1.5H		+ 0.3 / - 0.5					+ 0.5 / - 0.5					
2.0H		+ 1.3 / - 1.7					+ 1.4 / - 1.9					

依据CIE Pub.117计算, 3424lm光源光通表格中的数据需要进行修正($8\log(F/F_0) = 4.3$)。
 出光口面积: 0.00594166 m²

C角度范围: 0度 - 360度
 C角度间隔: 30.0度
 测试速度: 快速
 环境温度: 25.3℃
 测试人员: zoe
 测试日期: 2024-3-20

γ角度范围: 0度 - 180度
 γ角度间隔: 1.0度
 测试系统: 远方(EVERFINE)GO-SPEX500_V1系统 V2.00.461
 环境湿度: 65.0%
 测试距离: 3.160米 [K=1.0000]
 备注: LAMP:BXRE-30H2000-C-83 Ra:95
 LENS:PM-0139 12R
 DRIVER:ECXe 1050.646 1050mA
 30minutes warm-up

UF利用系数表

实测参数: U:220.13V I:0.1973A P:42.559W PF:0.9775 Freq:49.99Hz 实检光通: 3424.12x1 lm		
灯具名称: 2319.222-UA	灯具类型:	灯具重量:
灯具规格: 3000K	外型尺寸:	测试编号: 2403200211
制造厂商: RISE	发光口面: 0.005941665m ²	遮光角:

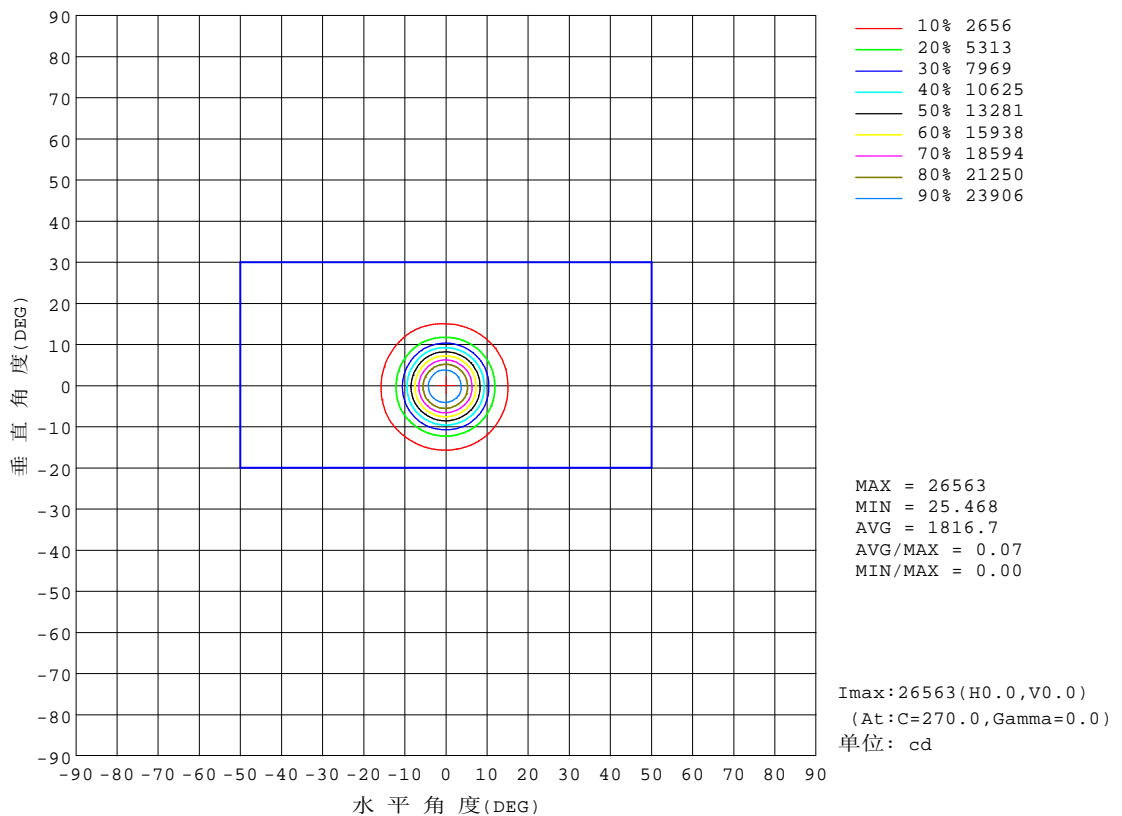
反 射 比 / REFLECTANCE										
天花板	0.8	0.8	0.8	0.7	0.7	0.7	0.5	0.5	0.5	0
墙壁	0.7	0.5	0.3	0.7	0.5	0.3	0.7	0.5	0.3	0
工作面	0.2	0.2	0.2	0.2	0.2	0.2	0.2	0.2	0.2	0
室形指数	利用系数 UTILIZATION FACTORS(%) $k(RI) \times RCR = 5$									
$k = 0.60$	76	71	68	76	71	68	75	71	68	65
0.80	82	78	75	82	77	75	81	77	74	71
1.00	85	81	78	85	81	78	83	80	78	74
1.25	89	84	82	88	84	81	86	83	81	77
1.50	91	87	84	90	86	84	88	85	83	79
2.00	93	89	87	91	88	86	89	87	85	81
2.50	94	91	89	93	90	88	90	88	86	81
3.00	95	92	90	94	91	89	91	89	88	82
4.00	97	95	93	95	93	92	92	91	89	84
5.00	98	96	95	96	94	93	93	92	91	84
ROOM INDEX	UF(总)									UF(直接)
依据标准文件 DIN EN 13032-2 2004			悬挂灯				安装距高比 SHRNOM = 1.25			

C角度范围: 0度 - 360度
C角度间隔: 30.0度
测试速度: 快速
环境温度: 25.3℃
测试人员: zoe
测试日期: 2024-3-20

Y角度范围: 0度 - 180度
Y角度间隔: 1.0度
测试系统: 远方(EVERFINE)GO-SPEX500_V1系统 V2.00.461
环境湿度: 65.0%
测试距离: 3.160米 [K=1.0000]
备注: LAMP:BXRE-30H2000-C-83 Ra:95
LENS:PM-0139 12R
DRIVER:ECXe 1050.646 1050mA
30minutes warm-up

灯具等光强曲线

实测参数: U:220.13V I:0.1973A P:42.559W PF:0.9775 Freq:49.99Hz 实检光通: 3424.12x1 lm		
灯具名称: 2319.222-UA	灯具类型:	灯具重量:
灯具规格: 3000K	外型尺寸:	测试编号: 2403200211
制造厂商: RISE	发光口面: 0.005941665m ²	遮光角:



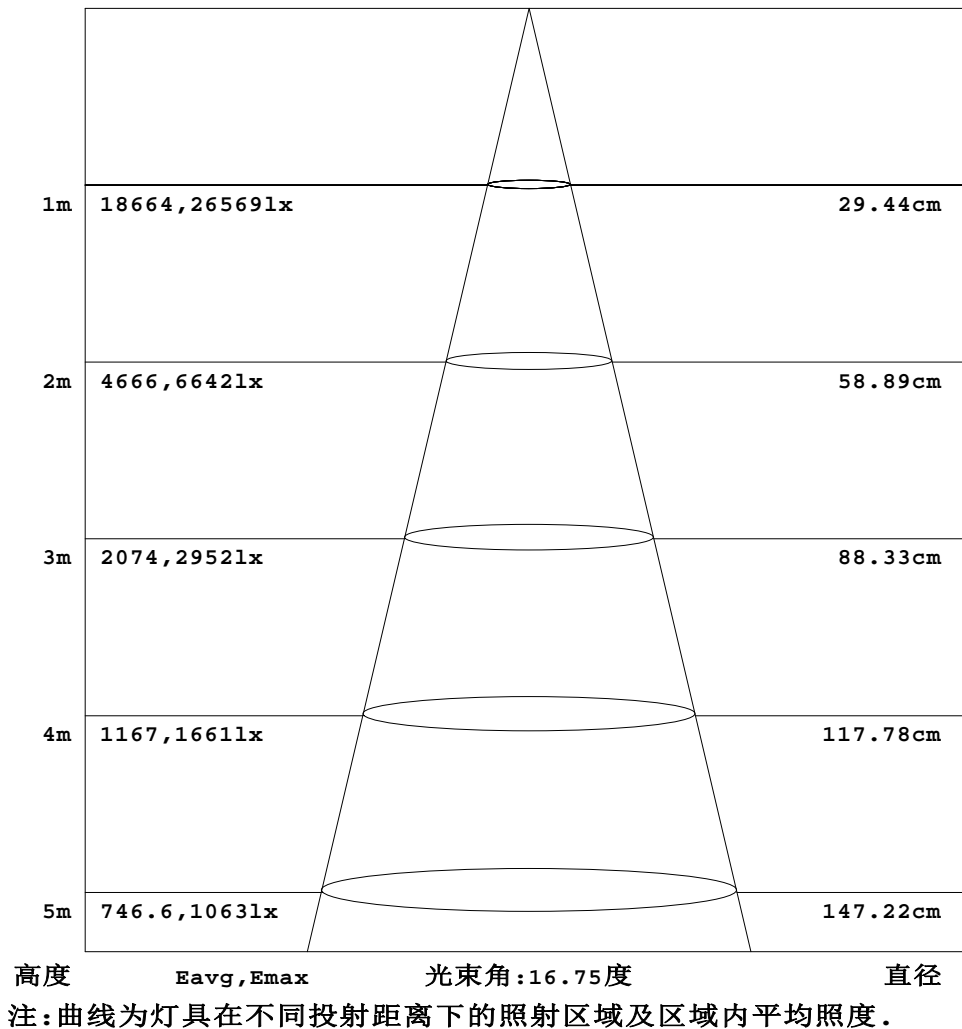
c角度范围: 0度 - 360度
c角度间隔: 30.0度
测试速度: 快速
环境温度: 25.3℃
测试人员: zoe
测试日期: 2024-3-20

γ角度范围: 0度 - 180度
γ角度间隔: 1.0度
测试系统: 远方(EVERFINE)GO-SPEX500_V1系统 V2.00.461
环境湿度: 65.0%
测试距离: 3.160米 [K=1.0000]
备注: LAMP:BXRE-30H2000-C-83 Ra:95
LENS:PM-0139 12R
DRIVER:ECXe 1050.646 1050mA
30minutes warm-up

灯具有效平均照度图

实测参数: U:220.13V I:0.1973A P:42.559W PF:0.9775 Freq:49.99Hz 实检光通: 3424.12x1 lm		
灯具名称: 2319.222-UA	灯具类型:	灯具重量:
灯具规格: 3000K	外型尺寸:	测试编号: 2403200211
制造厂商: RISE	发光口面: 0.005941665m ²	遮光角:

光通输出:1471 lm

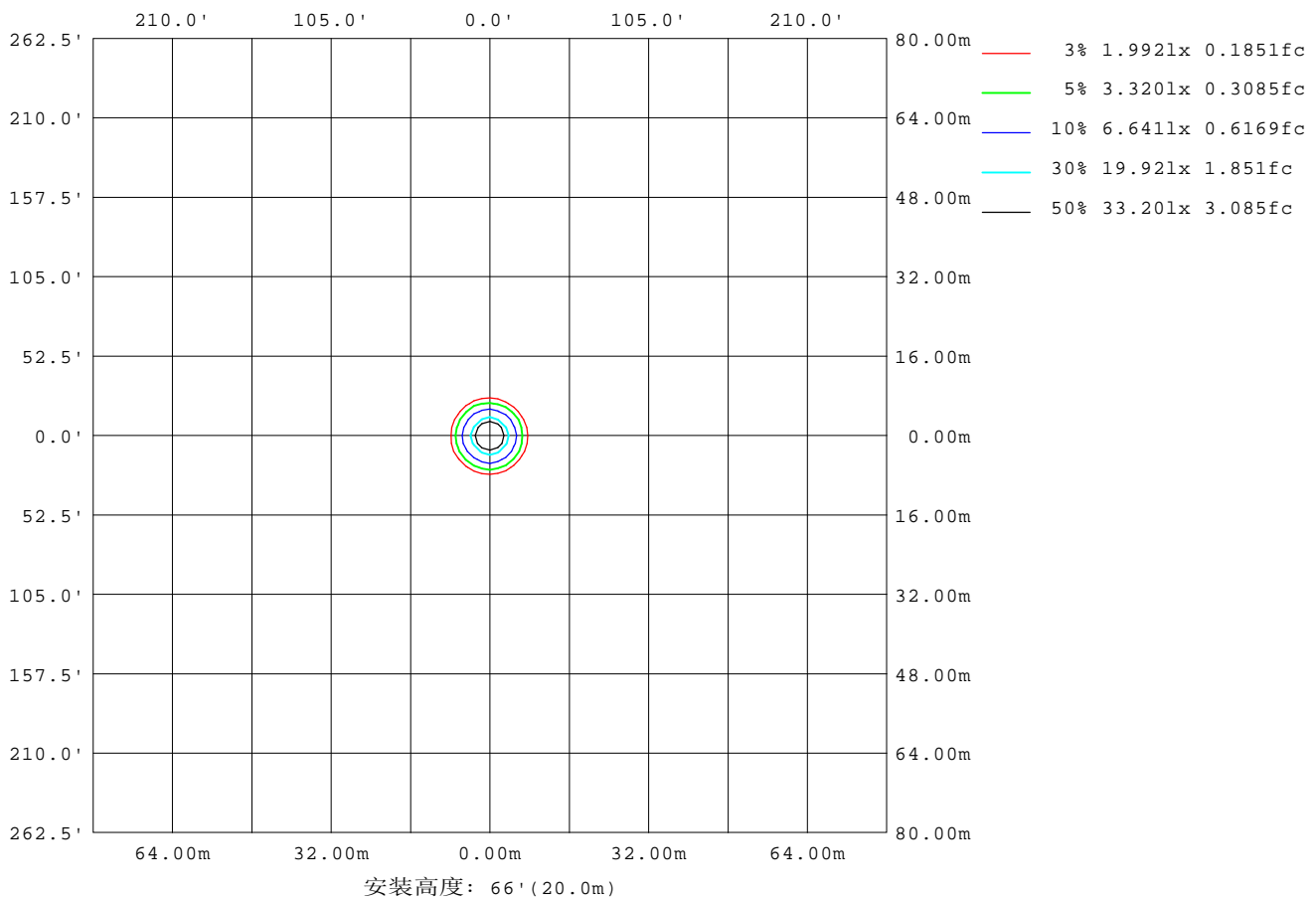


C角度范围: 0度 - 360度
 C角度间隔: 30.0度
 测试速度: 快速
 环境温度: 25.3℃
 测试人员: zoe
 测试日期: 2024-3-20

γ角度范围: 0度 - 180度
 γ角度间隔: 1.0度
 测试系统: 远方(EVERFINE)GO-SPEX500_V1系统 V2.00.461
 环境湿度: 65.0%
 测试距离: 3.160米 [K=1.0000]
 备注: LAMP:BXRE-30H2000-C-83 Ra:95
 LENS:PM-0139 12R
 DRIVER:ECXe 1050.646 1050mA
 30minutes warm-up

平面等照度曲线

实测参数: U:220.13V I:0.1973A P:42.559W PF:0.9775 Freq:49.99Hz 实检光通: 3424.12x1 lm		
灯具名称: 2319.222-UA	灯具类型:	灯具重量:
灯具规格: 3000K	外型尺寸:	测试编号: 2403200211
制造厂商: RISE	发光口面: 0.005941665m ²	遮光角:



C角度范围: 0度 - 360度
C角度间隔: 30.0度
测试速度: 快速
环境温度: 25.3℃
测试人员: zoe
测试日期: 2024-3-20

Y角度范围: 0度 - 180度
Y角度间隔: 1.0度
测试系统: 远方(EVERFINE)GO-SPEX500_V1系统 V2.00.461
环境湿度: 65.0%
测试距离: 3.160米 [K=1.0000]
备注: LAMP: BXRE-30H2000-C-83 Ra: 95
LENS: PM-0139 12R
DRIVER: ECXe 1050.646 1050mA
30minutes warm-up

LED筒灯平均亮度报告

实测参数: U:220.13V I:0.1973A P:42.559W PF:0.9775 Freq:49.99Hz 实检光通: 3424.12x1 lm		
灯具名称: 2319.222-UA	灯具类型:	灯具重量:
灯具规格: 3000K	外型尺寸:	测试编号: 2403200211
制造厂商: RISE	发光口面: 0.005941665m ²	遮光角:

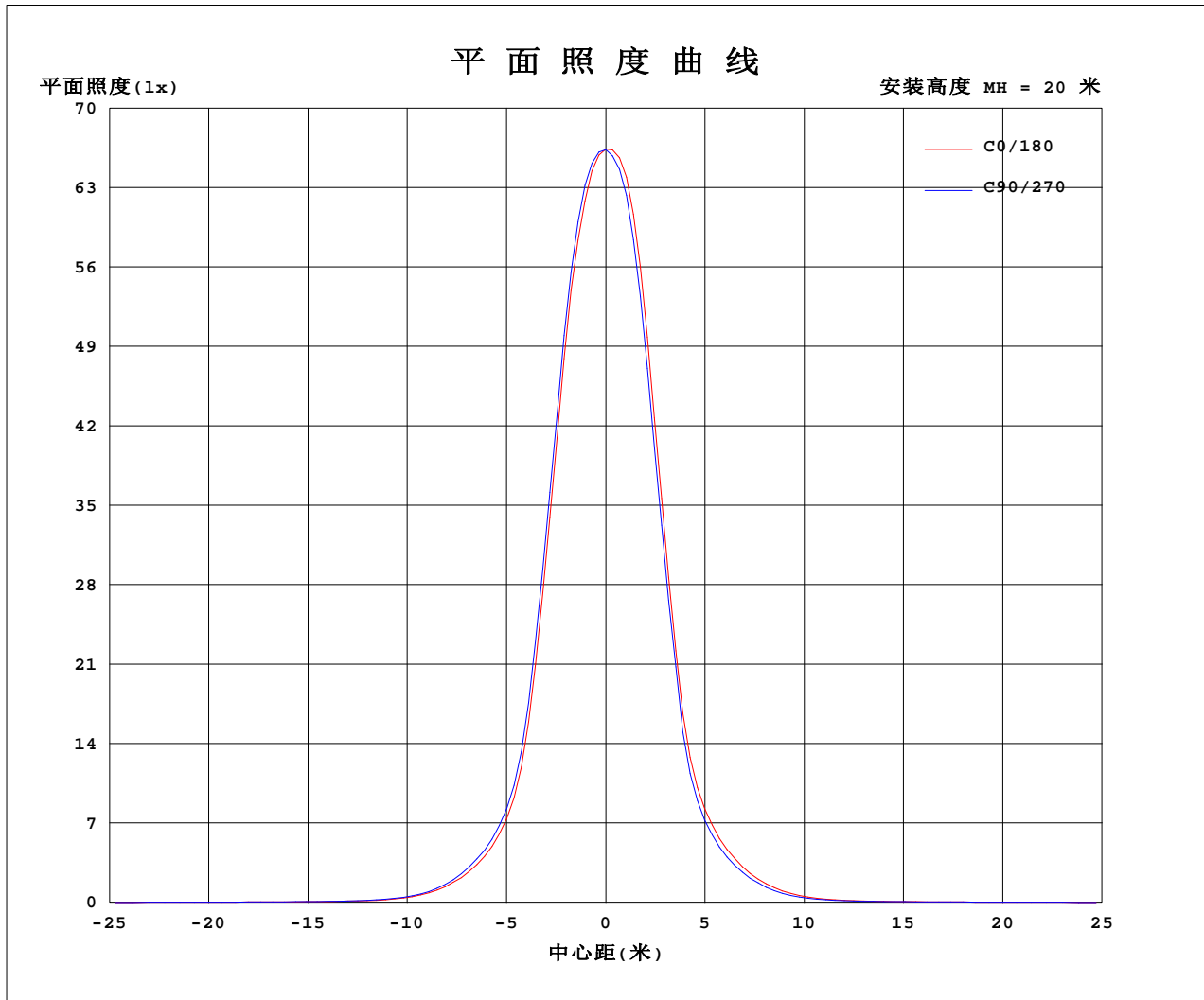
平均亮度	数值(cd/m ²)
L横(65)av	4985
L横(75)av	798
L横(85)av	248
L纵(65)av	4882
L纵(75)av	726
L纵(85)av	202
L45(65)av	4944
L45(75)av	765
L45(85)av	134

注:依据标准 GB/T 29293-2012 计算

C角度范围: 0度 - 360度
 C角度间隔: 30.0度
 测试速度: 快速
 环境温度: 25.3℃
 测试人员: zoe
 测试日期: 2024-3-20

γ角度范围: 0度 - 180度
 γ角度间隔: 1.0度
 测试系统: 远方(EVERFINE)GO-SPEX500_V1系统 V2.00.461
 环境湿度: 65.0%
 测试距离: 3.160米 [K=1.0000]
 备注: LAMP:BXRE-30H2000-C-83 Ra:95
 LENS:PM-0139 12R
 DRIVER:ECXe 1050.646 1050mA
 30minutes warm-up

平面照度曲线



C角度范围: 0度 - 360度
C角度间隔: 30.0度
测试速度: 快速
环境温度: 25.3℃
测试人员: zoe
测试日期: 2024-3-20

Y角度范围: 0度 - 180度
Y角度间隔: 1.0度
测试系统: 远方(EVERFINE)GO-SPEX500_V1系统 V2.00.461
环境湿度: 65.0%
测试距离: 3.160米 [K=1.0000]
备注: LAMP: BXRE-30H2000-C-83 Ra: 95
LENS: PM-0139 12R
DRIVER: ECXe 1050.646 1050mA
30minutes warm-up



光 强 分 布 数 据 表 格

实测参数: U:220.13V I:0.1973A P:42.559W PF:0.9775 Freq:49.99Hz 实检光通: 3424.12x1 lm		
灯具名称: 2319.222-UA	灯具类型:	灯具重量:
灯具规格: 3000K	外型尺寸:	测试编号: 2403200211
制造厂商: RISE	发光口面: 0.005941665m2	遮光角:

表--1														单位: ×10cd				
C(DEG) (DEG)	0	30	60	90	120	150	180	210	240	270	300	330						
0	2656	2656	2656	2656	2656	2656	2656	2656	2656	2656	2656	2656						
5	2183	2217	2220	2249	2270	2277	2264	2212	2193	2161	2163	2162						
10	882	940	953	970	965	964	929	891	882	871	852	881						
15	269	284	299	302	308	319	303	292	287	264	260	264						
20	107	113	119	122	126	131	124	118	114	104	103	103						
25	35.9	39.1	39.8	41.2	43.1	46.0	43.7	41.1	38.6	33.7	33.8	34.4						
30	13.1	14.3	14.0	14.8	15.4	15.9	15.3	14.6	13.7	12.6	12.6	12.6						
35	7.61	7.83	7.84	8.20	8.62	8.57	8.33	8.19	7.77	7.66	7.66	7.41						
40	5.53	5.75	5.70	5.88	5.96	5.99	6.01	5.99	5.75	5.61	5.57	5.48						
45	4.61	4.74	4.68	4.78	4.84	4.79	4.83	4.91	4.72	4.59	4.52	4.43						
50	3.72	3.77	3.78	3.85	3.94	3.92	3.92	3.98	3.81	3.73	3.68	3.64						
55	2.86	2.86	2.88	2.93	3.02	2.98	2.98	3.01	2.95	2.90	2.85	2.84						
60	1.91	1.92	1.94	2.01	2.09	2.07	2.06	2.05	2.01	1.93	1.91	1.90						
65	1.17	1.19	1.18	1.27	1.34	1.35	1.33	1.29	1.22	1.18	1.18	1.17						
70	0.25	0.24	0.22	0.28	0.34	0.35	0.35	0.29	0.23	0.23	0.23	0.25						
75	0.12	0.12	0.11	0.12	0.14	0.13	0.12	0.11	0.10	0.11	0.11	0.13						
80	0.01	0.01	0.01	0.02	0.01	0.01	0.02	0.01	0.01	0.01	0.01	0.01						
85	0.01	0.01	0.01	0.01	0.01	0.01	0.01	0.01	0.01	0.01	0.01	0.01						
90	0.00	0.00	0.00	0.00	0.00	0.00	0.00	0.00	0.00	0.00	0.00	0.00						
95	0.00	0.00	0.00	0.00	0.00	0.00	0.00	0.00	0.00	0.00	0.00	0.00						
100	0.00	0.00	0.00	0.00	0.00	0.00	0.00	0.00	0.00	0.00	0.00	0.00						
105	0.00	0.00	0.00	0.00	0.00	0.00	0.00	0.00	0.00	0.00	0.00	0.00						
110	0.00	0.00	0.00	0.00	0.00	0.00	0.00	0.00	0.00	0.00	0.00	0.00						
115	0.00	0.00	0.00	0.00	0.00	0.00	0.00	0.00	0.00	0.00	0.00	0.00						
120	0.00	0.00	0.00	0.00	0.00	0.00	0.00	0.00	0.00	0.00	0.00	0.00						
125	0.00	0.00	0.00	0.00	0.00	0.00	0.00	0.00	0.00	0.00	0.00	0.00						
130	0.00	0.00	0.00	0.00	0.00	0.00	0.00	0.00	0.00	0.00	0.00	0.00						
135	0.00	0.00	0.00	0.00	0.00	0.00	0.00	0.00	0.00	0.00	0.00	0.00						
140	0.00	0.00	0.00	0.00	0.00	0.00	0.00	0.00	0.00	0.00	0.00	0.00						
145	0.00	0.00	0.00	0.00	0.00	0.00	0.00	0.00	0.00	0.00	0.00	0.00						
150	0.00	0.00	0.00	0.00	0.00	0.00	0.00	0.00	0.00	0.00	0.00	0.00						
155	0.00	0.00	0.00	0.00	0.00	0.00	0.00	0.00	0.00	0.00	0.00	0.00						
160	0.00	0.00	0.00	0.00	0.00	0.00	0.00	0.00	0.00	0.00	0.00	0.00						
165	0.00	0.00	0.00	0.00	0.00	0.00	0.00	0.00	0.00	0.00	0.00	0.00						
170	0.00	0.00	0.00	0.00	0.00	0.00	0.00	0.00	0.00	0.00	0.00	0.00						
175	0.00	0.00	0.00	0.00	0.00	0.00	0.00	0.00	0.00	0.00	0.00	0.00						
180	0.00	0.00	0.00	0.00	0.00	0.00	0.00	0.00	0.00	0.00	0.00	0.00						

C角度范围: 0度 - 360度
C角度间隔: 30.0度
测试速度: 快速
环境温度: 25.3℃
测试人员: zoe
测试日期: 2024-3-20

γ角度范围: 0度 - 180度
γ角度间隔: 1.0度
测试系统: 远方(EVERFINE)GO-SPEX500_V1系统 V2.00.461
环境湿度: 65.0%
测试距离: 3.160米 [K=1.0000]
备注: LAMP:BXRE-30H2000-C-83 Ra:95
LENS:PM-0139 12R
DRIVER:ECXe 1050.646 1050mA
30minutes warm-up